

DETAIL VPUSTI SE SEDIMENTAČNÍ VANOU

PŮDORYS

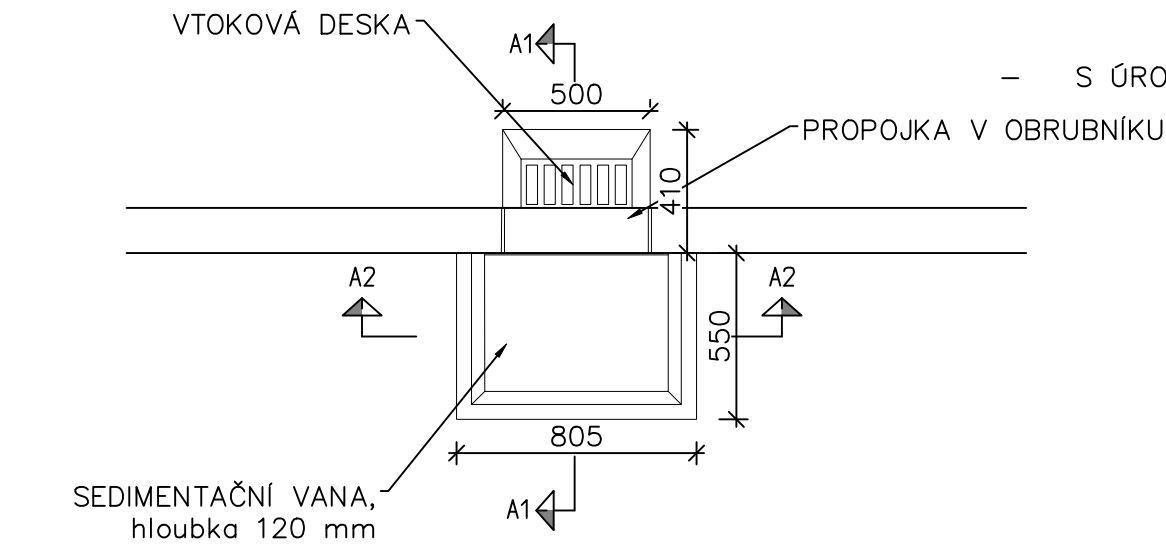
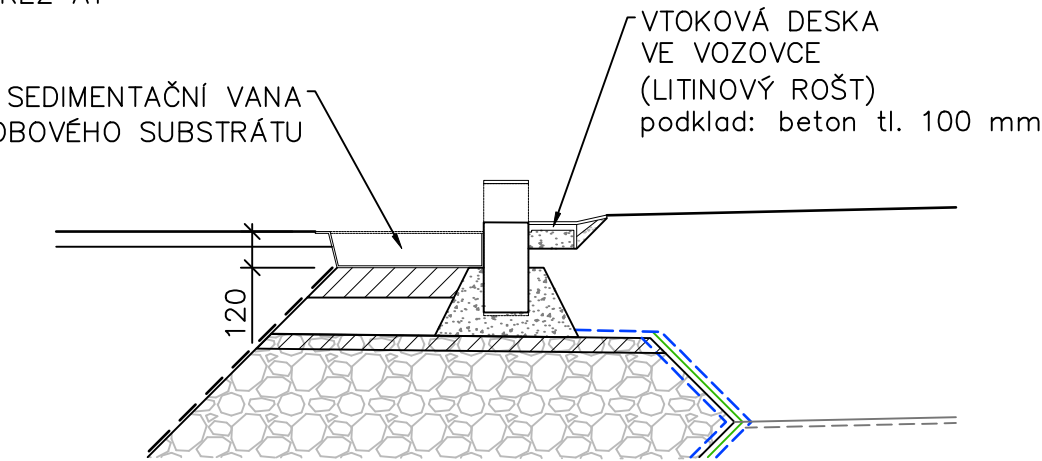


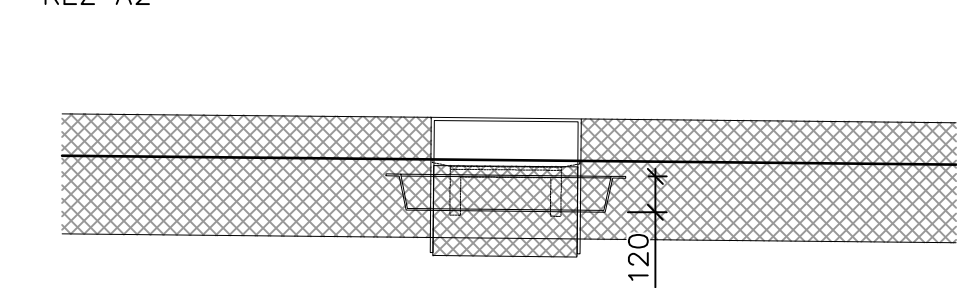
FOTO Z INSTALACE



ŘEZ A1



ŘEZ A2



DOKUMENTACE PRO PROVEDENÍ STAVBY

NEDÍLNOU SOUČÁSTÍ DOKUMENTACE JE TECHNICKÁ ZPRÁVA, DÁLE VÝKRESY A TECHNICKÁ ZPRÁVA STAVEBNÍ KONSTRUKČNÍ ČÁSTI PROJEKTU A VÝKRESY A TECHNICKÉ ZPRÁVY VŠECH OSTATNÍCH PROFESÍ. V PŘÍPADĚ NEJASNOSTÍ NEBO ROZPORŮ MEZI JEDNOTLIVÝMI ČÁSTMI PD JE NUTNO KONZULTOVAT SE VŠEMI DOTČENÝMI PROJEKTANTY-V PŘÍPADĚ NEPROVÁDĚNÍ AUTORSKÉHO DOZORU NERUČÍME ZA SKUTEČNÉ PROVEDENÍ DILA IN-SITU. NOVĚ ZJIŠTĚNÉ OKOLNOSTI, KTERÉ MOHOU OVLIVNIT NAVRHOVANÉ KONSTRUKČNÍ STATICKÉ ŘEŠENÍ A DÁLE VEŠKERÉ NEJASNOSTI PŘI ZAHÁJENÍ JEDNOTLIVÝCH ETAP STAVEBNÍCH PRACÍ NUTNO KONZULTOVAT A ODSOULHLASIT PROJEKTANTEM STAVBY.

DOKUMENTACE PRO PROVEDENÍ STAVBY NENAHRAŽUJE DÍLENSKOU DOKUMENTACI. JE DOPORUČENO ZPRACOVÁNÍ VÝROBNÍ DÍLENSKÉ DOKUMENTACE DÍLČÍCH ČÁSTÍ STAVBY. PŘÍPADNĚ ZMĚNY OPROTI TOMUTO PROJEKTU JE NUTNO KONZULTOVAT SE ZODPOVĚDNÝM PROJEKTANTEM.

PŘI STAVEBNÍCH PRACÍCH JE NUTNO DODRŽOVAT OCHRANU OKOLNÍCH OBJEKTŮ A KOMUNIKACÍ PŘED NEPŘÍZNIVÝMI ÚČINKY HLUKU A VIBRACÍ TAK, JAK JE POPSÁNO V SOUHRNNÉ TECHNICKÉ ZPRÁVĚ. PŘI PROVÁDĚNÍ PRACÍ NUTNO DODRŽOVAT BEZPEČNOST A OCHRANU ZDRAVÍ DLE VYHLÁŠKY/ZÁKONA/NARIŽENÍ VLÁDY Č. 283/2021 Sb., 262/2006 Sb., 309/2006 Sb., 251/2005 Sb., 591/2006 Sb., 362/2005 Sb., 375/2017 Sb., 378/2001 Sb.,361/2007 Sb.,48/1982 Sb. a 268/2009 Sb. VČETNĚ JEJICH NOVELIZACÍ A PŘEDPISŮ.

LIKVIDACE VEŠKERÝCH ODPADŮ STAVBY MUSÍ PROVEDENA V SOULADU S POŽADAVKY UVEDENÝMI V TZ A VEŠKERÝMI STANOVISKY KE STAVEBNÍMU POVOLENÍ.

VŠECHNA PODZEMNÍ I NADZEMNÍ VEDENÍ JSOU ZAKRESLENA ORIENTAČNĚ, PŘED ZAHÁJENÍM STAVBY JE INVESTOR (DODAVATEL) POVINEN ZAJISTIT VYTÝČENÍ SÍTÍ U JEJICH VLASTNÍKŮ (SPRÁVCŮ) PŘÍMO NA STAVBĚ. PŘI KŘÍŽENÍ SÍTÍ JE NUTNO V DOSTATEČNÉM PŘEDSTIHU OVĚŘIT POLOHU A HLoubKU ULOŽENÍ STÁVAJÍCÍCH SÍTÍ, ZVLÁŠTĚ PŘI UŽITÍ BEZVÝKOPOVÝCH TECHNOLOGIÍ. VÝKOPY V BLÍZKOSTI KŘÍŽENÍ PODZEMNÍCH SÍTÍ MUSÍ BÝT PROVEDENY RUČNĚ MIN. 1 m PŘED A ZA KŘÍŽENÍM, POKUD VLASTNÍK (SPRÁVCE) SÍTE NEPOŽADUJE JINAK - VIZ DOKLADOVÁ ČÁST.

OBJEKTY V BLÍZKOSTI VÝKOPŮ MUSÍ INVESTOR (DODAVATEL) STATICKY ZAJISTIT. PŘED ZAHÁJENÍM STAVBY PROVEDE INVESTOR (DODAVATEL) PASPORTIZACI OKOLNÍCH OBJEKTŮ. PODMÍNKY JEDNOTLIVÝCH DOTČENÝCH STRAN BUDOU SPLNĚNÝ.

VYTÝČENÍ STAVBY JE NUTNĚ ZKOORDINOVAT SE SKUTEČNOU REALITOU A SKUTEČNÝM STÁVAJÍCÍM SMĚROVÝM A VÝŠKOVÝM ŘEŠENÍM.

Revitalizace autobusového nádraží ve Dvoře Králové nad Labem

investor  
**Město Dvůr Králové nad Labem**  
náměstí T. G. Masaryka 38  
Dvůr Králové nad Labem, 544 17, CZ  
IČ: 00277819, DIČ: CZ 00277819  
epodatelna@mudk.cz  
datová schránka: mu5db26c

zhotovitel  
**M2AU s.r.o.**  
Údolní 222/5, Brno -město, 602 00, CZ  
IČ: 14431734, DIČ: CZ14431734  
info@m2au.cz, www.m2au.cz  
datová schránka: v6zyzkf

projektant části  
**GRANIA**  
Grania s.r.o., Pražská 124, 417 61 Bystřany

název části  
**Vodohospodářské objekty**  
zodpovědný projektant  
Ing. Jiří Rous  
IV00 0400436  
vypracoval  
Ing. Jáchym Rykl  
Ing. Vít Rous

razítko a podpis  
číslo paré

název stavebního objektu  
**SO.301 - Odvodnění - DK**  
název výkresu  
**SO301\_D.3.6**  
**Detail vpusti se sedimentační vanou**

stupeň PD  
**DPS**  
formát  
Dokumentace pro provedení stavby  
**A3 (420X297mm)**  
měřítko  
**1:25**  
datum  
**11/2024**

Tento dokument požívá ochrany dle zákona č. 121/2000 Sb. (Autorský zákon). Originál tohoto výkresu a návrh řešení na něm zobrazený je majetkem autora. Tento výkres nesmí být - vyjma zřejmého účelu, pro nějž byl pořízen - používán a žádným způsobem nerespektujícím ustanovení Autorského zákona nebo dohodu klienta a hlavního architekta (autora) poskytnut třetí osobě.

Tento výkres nelze považovat za realizační, dílenskou či výrobní dokumentaci. Realizační dokumentaci vč. specifikací, detailů a statických posouzení nosných konstrukcí zpracuje dodavatel stavby a předloží autorskému dozoru k odsouhlasení. Veškeré rozměry nutno před započetím prací ověřit a zaměřit na stavbě!

Veškeré materiály, povrchové úpravy, profily a všechny detaily budou upřesněny a odsouhlaseny autorským dozorem na základě reálných vzorků předložených dodavatelem.

(m2au)